

100 IDEE PER Ristrutturare

T E N D E N Z E M A T E R I A L I P R O D O T T I

Tetto a doppia falda

3

PROGETTI CONTEMPORANEI
REINTERPRETANO L'ARCHETIPO
DELLA CAPANNA
SAPERFARE SOTTO IL TETTO

Arredi su misura

4

SOLUZIONI IN CUI LA FALEGNAMERIA
ARTIGIANALE INCONTRA IL DESIGN
CONTEMPORANEO
SAPERFARE LEGNO PROTAGONISTA
I consigli di **ANDREA CASTRIGNANO**

SPECIALE

DOMOTICA

UN ECOSISTEMA INTELLIGENTE
PER LA CASA DEL FUTURO:
CONNESSA, INTUITIVA
E SOSTENIBILE

3 FOCUS PER
SCEGLIERE

DIVANI E POLTRONE •
FINESTRE DA TETTO •
PARAPETTI IN VETRO •

Case green

VENTILAZIONE
MECCANICA
CONTROLLATA

RELOOKING

*Bagno in bianco
e nero*

PROGETTO

GIOCO DI RIFLESSI

A TORINO, TRA ARCHI RIVESTITI IN LEGNO
E GEOMETRIE DI LUCE, PRENDE FORMA UN ATTICO
DOVE DESIGN E ARTE DIALOGANO CON LA STORIA

FRANCIA 8,70 €
AUSTRIA 6,00 €
PORTOGALLO 5,50 €
SPAGNA 4,95 €
SVIZZERA/ITALIANA 6,5 CHF
MENSILE
P. L. 27/10/2025

EDIZIONI MORELLI



GLI ARTIGIANI DEL LEGNO

IN SPAZI ABITATIVI SEMPRE PIÙ ORIENTATI ALLA FLESSIBILITÀ E ALL'OTTIMIZZAZIONE, GLI ARREDI DI FALEGNAMERIA PROGETTATI SU MISURA RAPPRESENTANO UNA SOLUZIONE IDEALE E PRATICA

di ELEONORA BOSCO

Creatività, ritorno alla tradizione e al valore della lavorazione artigianale. Realizzare un mobile su misura non è solo mera funzionalità, ma ricorda soprattutto quanto sia forte il concetto di unicità. Ogni pezzo racconta una storia, quella del cliente, e ogni componente viene lavorato manualmente da esperti falegnami, garantendo precisione e cura. Oggi esistono aziende in grado di realizzare strutture in legno su misura, con precisione al centimetro, garantendo una qualità industriale e un'eccezionale durabilità nel tempo grazie a processi di termotrattamento. Il risultato è uno spazio personale e autentico, in cui sentirsi comodi e al sicuro. Una delle scelte basilari è la selezione dei materiali da impiegare, di qualità, trattati per durare nel tempo e legati al tema della sostenibilità. Devono essere robusti e durevoli, perfetti per contribuire anche a un ambiente più salubre. È importante garantirne

la provenienza da fonti controllate e rinnovabili, e che non siano sottoposti a processi o trattamenti inquinanti. Tenzialmente si utilizza legname certificato dal sistema per la gestione forestale sostenibile Pefc.

Spazi ridotti. «In appartamenti di piccole dimensioni – spiega l'interior designer Yana Molodikh – un arredo in legno su misura può essere utile per sfruttare al massimo lo spazio senza, però, appesantire le pareti. L'atmosfera deve rimanere leggera e ariosa, lasciando lo spazio sufficiente per il passaggio quotidiano». Le strutture possono essere progettate per riempire spazi irregolari o angoli che altrimenti rimarrebbero inutilizzati, come nel caso di armadi a muro o librerie angolari.

Funzionalità nascosta. L'idea di poter creare mobilio su misura ha il vantaggio di immaginare soluzioni utili ma in apparenza invisibili. «È possibile, per esempio, inserire un letto aggiuntivo in un

vano a scomparsa, accessibile solo all'occorrenza e capace di garantire un ordine visivo e una maggiore qualità abitativa» racconta l'architetto Giorgio Carta, dello studio Squadro Ristrutturazioni. Sono elementi che aggiungono nuove funzionalità intelligenti agli spazi, personalizzando allo stesso tempo le pareti a proprio piacimento.

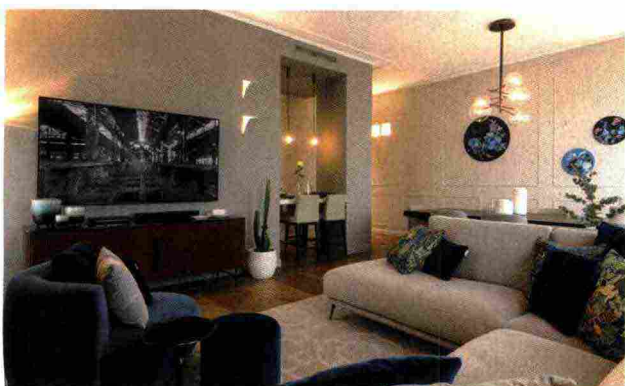
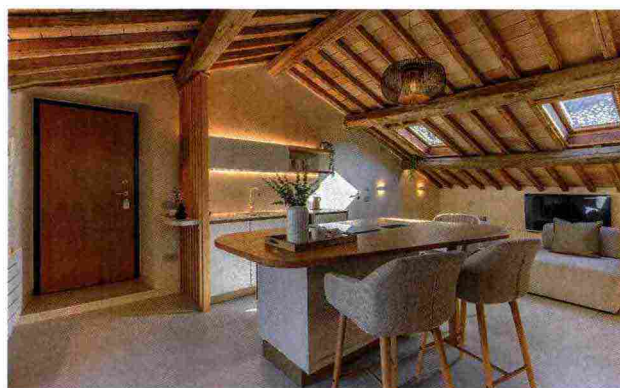
Integrazione con il design. «La falegnameria – spiega l'interior designer Andrea Castrignano – consente di creare ambienti omogenei e armonici, installando strutture nuove in continuità visiva con quelle esistenti o con i rivestimenti. Sarà necessario scegliere una finitura coordinata e linee stilistiche coerenti per ottenere un effetto equilibrato e ordinato». Si può optare per un unico tipo di legno o per una combinazione di essenze capaci di completarsi a vicenda, come il noce, il faggio o il frassino.

Le idee Artigiani del legno



1 *Tonalità
chiare*

2 *Spazio
versatile*



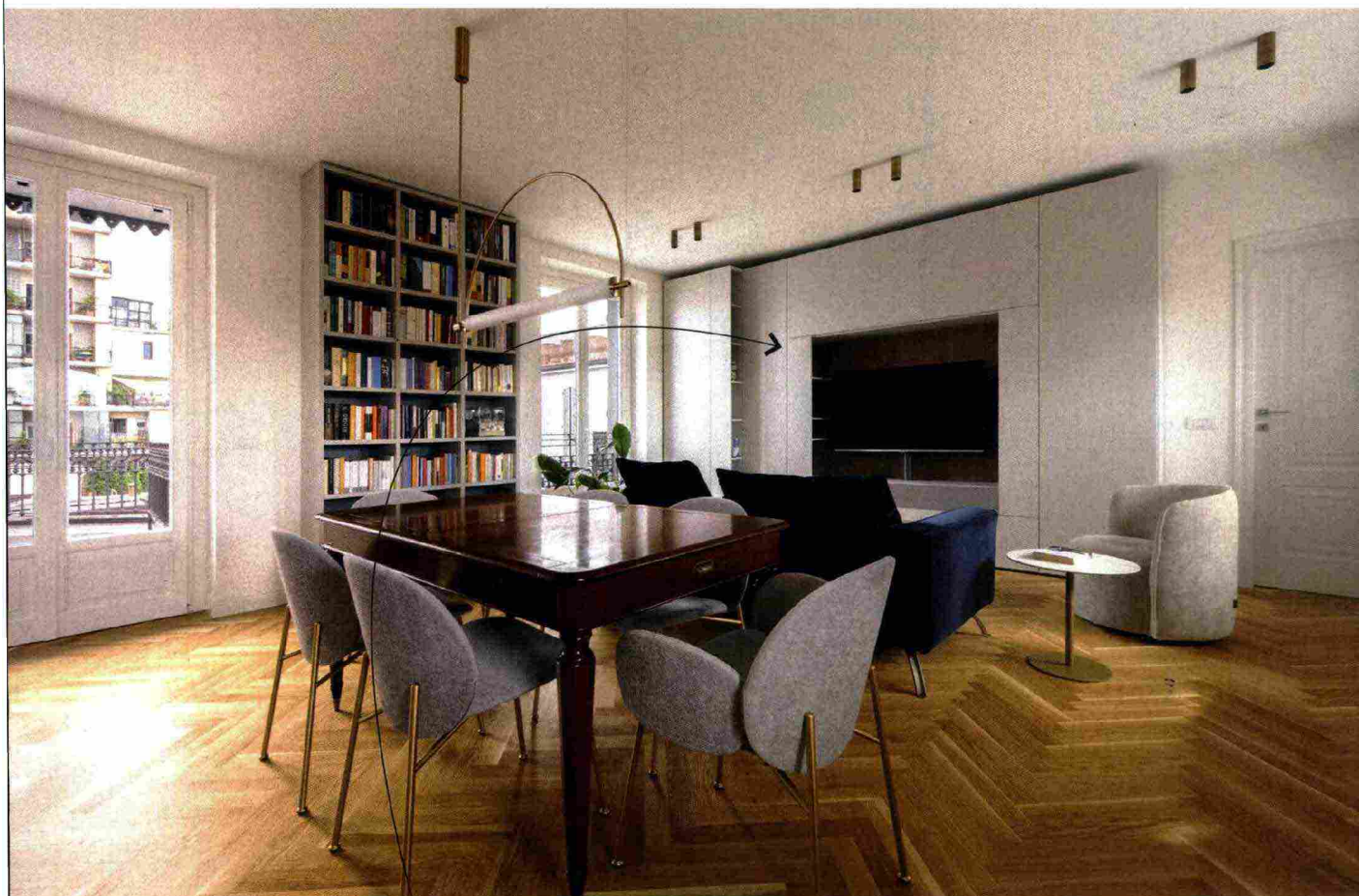
3 *Armadi
sartoriali*

4 *Armonia
assoluta*



Armonia assoluta

SOLUZIONE4



■ **GRANDE CONTENIMENTO**
IL SISTEMA **FREEDHOME** DI **CACCARO** È COMPOSTO DA UN INSIEME DI MODULI CON DIVERSE FUNZIONI UTILIZZABILI IN TUTTI GLI SPAZI DELLA CASA, DALLA ZONA GIORNO ALLA ZONA NOTTE. SEMPRE PROGETTABILI AL MILLIMETRO, DISEGNANO UNO SPAZIO FLUIDO E CONTINUO.
www.caccaro.com

ELEGANZA LIBERTY

Nel cuore di Cremona, all'interno di un prestigioso palazzo storico, l'interior designer Greta Cogni di Pialorsi Interior Workshop realizza un restyling della zona giorno utilizzando soluzioni contemporanee e contenitive firmate Caccaro. «Grazie alla semplicità estetica e all'ampia gamma di materiali disponibili per il sistema Freedhome, è stato possibile personalizzare completamente l'ambiente inserendo capienti moduli per contenere e mimetizzare lo schermo del televisore senza appesantire l'ambiente» spiega la designer. L'organizzazione interna del mobile è stata studiata per la massima ottimizzazione: i moduli più profondi sono stati organizzati come una cappottiera. Il resto della composizione gioca con variazioni di profondità e illuminazione, rendendo il sistema di arredo non solo funzionale, ma coerente con l'identità del palazzo storico.
<https://pialorsiws.it>

IN QUESTE PAGINE

LA NICCHIA CHE CONTIENE IL TELEVISORE È STATA RIFINITA IN EUCALIPTO PER RICHIAMARE LE VENATURE DEL PAVIMENTO IN LEGNO E DARE UN TOCCO DI CALORE.

Le idee

Artigiani del legno

■ STRUTTURA IN MOVIMENTO

DISPONIBILI IN DUE COLORI, LA LAMPADA A SOSPENSIONE **ARC** DI **AROMAS** È COMPOSTA DA UN DIFFUSORE ORIZZONTALE CILINDRICO A LED INTEGRATO DIMMERABILE. PERFETTA PER ESSERE UTILIZZATA SINGOLARMENTE O IN COMPOSIZIONE.

www.aromasdelcampo.com

■ LINEARITÀ GEOMETRICA

DALL'UNIONE DI DUE ELEMENTI NASCONO I TAVOLINI DA SALOTTO **INNESTI** DI **BONALDO**. SONO DISPONIBILI IN DUE DIMENSIONI CON UN PIANO D'APPOGGIO ROTONDO IN MOLTE FINITURE TRA CERAMICA E METALLO.

www.bonaldo.com



Armonia assoluta

SOLUZIONE4

il progetto

LA ZONA GIORNO È STATA DISEGNATA COME UNO SPAZIO FLUIDO E CONTINUO, IN CUI LA CUCINA SI INTEGRA PERFETTAMENTE ALLA PARETE ATTREZZATA DEL SOGGIORNO. TUTTI I MURI SONO STATI SFRUTTATI, ANCHE IN ALTEZZA, PER CONTENERE, ORGANIZZARE E RIVESTIRE. IN POSIZIONE CENTRALE ALCUNI ARREDI, COME IL DIVANO E IL TAVOLO D'EPOCA, DIVENTANO COPROTAGONISTI DELLO SPAZIO COLLABORANDO A DIVIDERE FUNZIONALMENTE LO SPAZIO.

planimetria progetto

