

100 IDEE PER Ristrutturare

T E N D E N Z E M A T E R I A L I P R O D O T T I

Pareti non ortogonali

3 PROGETTI IN CUI I MURI A 45°
PERMETTONO DI CREARE SPAZI
E PROSPETTIVE INASPETTATI
SAPERFARE DESIGN SU MISURA

Tutti intorno all'isola

3 SOLUZIONI PER UNA CASA
CONTEMPORANEA CON SPAZI FLUIDI
E CONVIVIALI IN CUI CONDIVIDERE
IDEE E RICETTE
SAPERFARE CUCINA CON ISOLA

I consigli di **ANDREA CASTRIGNANO**

SPECIALE
**EDIFICI
STORICI**

COME RENDERE
UN FABBRICATO DI PREGIO
PIÙ EFFICIENTE

**4 FOCUS PER
SCEGLIERE**

RISPARMIO ENERGETICO
Tetti e coperture
SANITARI ANTIBATTERICI
PISCINE DI PICCOLE DIMENSIONI
BLOCCHI PER L'ISOLAMENTO
ACUSTICO

**Guida
in cantiere**
IMPIANTO
IDRAULICO

SKETCHBOOK
*Living
naturale*

PROGETTO

PIANI SOSPESI

IN UN APPARTAMENTO MILANESE TOTALMENTE
RIVISITATO, LA ZONA LIVING A DOPPIA ALTEZZA
GIOCA UN RUOLO CENTRALE

POSTE ITALIANE S.p.A. - SPECIALE IN ARRETRAMENTO CRISTALLI
01 - 353/2003 (CONVERTITO IN PERIODO 2004 N. 40) - PERI. 1 - CANTIERA LAD/MI

MENSILE
P.L. 27/02/2024



Trasforma
La zona notte

SOGNI SU MISURA

di ELENA FASSIO

● SOGNANTE E ACCOGLIENTE

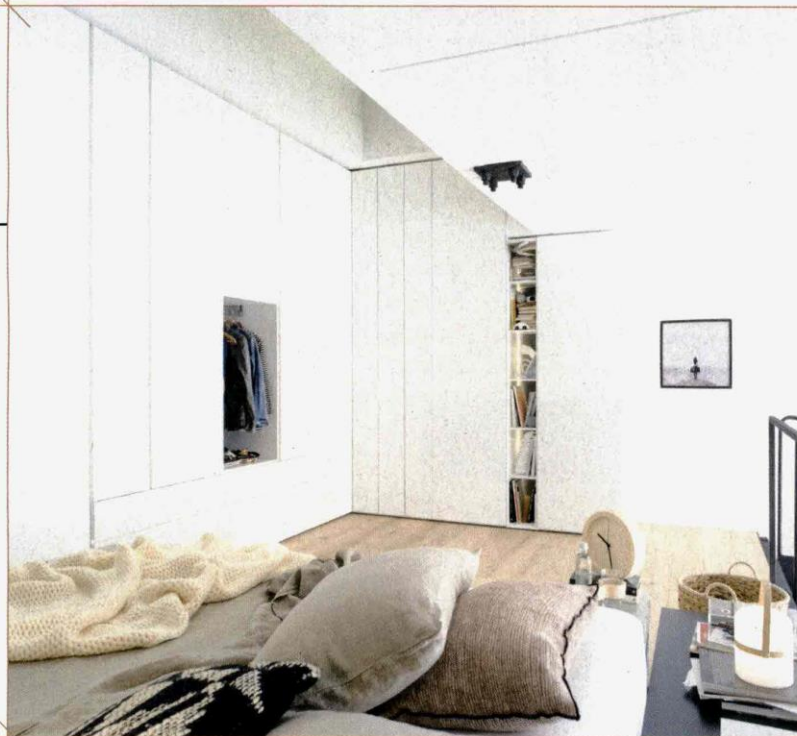
Romantica e dal sapore classico, la camera matrimoniale sottotetto disegnata su misura da **Scandola Mobili** crea un ambiente accogliente e luminoso, in finitura Gesso e Creta.

www.scandolamobili.it



GLI ARREDI DISEGNATI PER MANSARDE E SOTTOTETTI PERMETTONO DI GIOCARE CON ANGOLI E VOLUMI IN MODO ORIGINALE E FUNZIONALE, SFRUTTANDO SPAZI ALTRIMENTI PERSI

Non esistono spazi troppo lunghi, bassi, o stretti che un'armadiatura su misura non possa valorizzare e ottimizzare. «Gli arredi su misura permettono di trasformare i limiti in possibilità - sostiene l'architetto Riccardo Tognin - Sono spazi che hanno grandi potenzialità. Sono particolarmente accoglienti e intimi e possono diventare camere da letto, anche per gli ospiti o per i figli, studi, palestre, angoli relax, ripostigli. Anche se la mansarda è un open space, con armadi e librerie su misura si possono ricavare spazi più intimi e separati a seconda della funzionalità d'uso. In ogni caso - continua - la prima regola per arredare una camera con tetto a falde è quella di mantenere libere le pareti più alte, in modo da garantire sempre libertà di movimento. Bisogna poi scegliere la sistemazione del letto, il complemento d'arredo più voluminoso. Può essere collocato con la testata lungo la parete più bassa. Meglio se in prossimità del lucernario, che garantisce una buona illuminazione zenitale durante il giorno e può essere schermato con teli oscuranti durante la notte. L'armadio, invece, secondo arredo fondamentale, può sfruttare ogni angolo e ogni inclinazione. Nella parte più alta si possono appendere i vestiti, mentre quella più bassa si può riservare ai cassetti per la biancheria, anche a profondità maggiorata o con soluzioni estraibili, da incastrare lungo il lato in cui non è possibile stare in piedi». Infine, nel caso si riesca a ritagliare una porzione di camera da dedicare a una cabina armadio, è possibile ricorrere a porte realizzate su misura che seguano la falda del tetto.



● SENZA VINCOLI

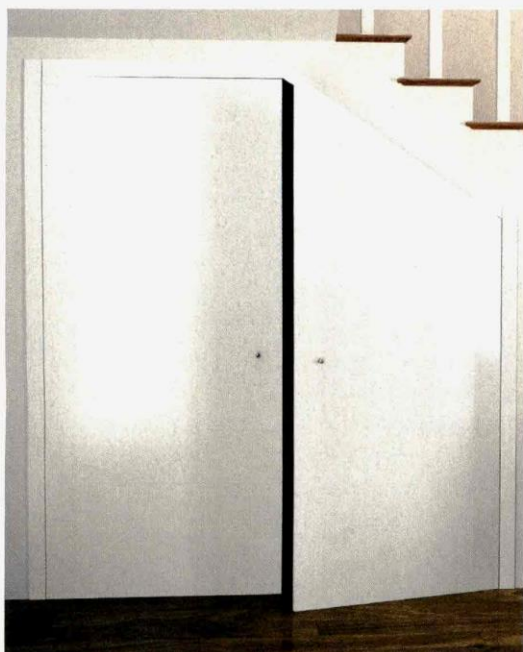
La parete attrezzata **Freedhome** personalizza lo spazio di contenimento e, in un gioco di pieni e vuoti, lo alterna a vani a vista e librerie. Grazie al sistema di apertura totale e alla progettazione al centimetro, si adatta a ogni vincolo architettonico e migliora l'accessibilità agli angoli.

www.caccaro.com

● MASSIMA PERSONALIZZAZIONE

Flessya propone sportellini appositamente studiati, offrendo la possibilità di scegliere tra diversi modelli, finiture e decorazioni, tutti coordinabili con le porte interne della casa. Questa soluzione consente di sfruttare anche gli spazi più difficili della casa.

www.flessya.com



● PROGETTO AD HOC

Le porte su misura **Garofoli** permettono di sfruttare al massimo le potenzialità del sottotetto, con le sue inclinazioni, i suoi angoli e le sue altezze, valutando con un esperto le finiture, lo spostamento di eventuali prese o punti luce, e la creazione di nicchie ad hoc.

www.garofoli.com