

LUGLIO 2023

€ 2,50

CASA facile

IL MAGAZINE CHE ARREDA CON TE

I Feel Good

LA FORMULA PER STARE BENE
STANZE CHE 'COCCOLANO',
PROGETTI CHE AVVICINANO
ALLA NATURA, MATERIALI
'FACILI' E SALVA-TEMPO

PIÙ STILE

- BIANCO, BLU, LEGNO
NELLA CASA AL MARE
- CUCINA ROSA?
PERCHÉ NO...!
- I VENTAGLI DÉCOR

Mocktail
estrattori&Co.
per fare i cocktail
senza alcol

Stufe (e camini):
pensaci adesso!

Letture
dell'estate

SOLUZIONI PER VIVERE MEGLIO

LA RACCOLTA DELL'ACQUA PIOVANA, IL FOTOVOLTAICO
DI DESIGN, IL RISCALDAMENTO CHE VIENE DAL SOLE

4. Luglio 2023 - n. 07 - anno XXVII - Mensile - AUT 6,30 € - BE 6,10 € - LUX 6,50 € - F 7,90 €
- Côte d'Azur 5,80 € - PTE CONT. 5,60 € - USA 7,80 \$ - CH CT 6,90 CHF - CH 6,90 CHF - Poste Italiane SpA Sped. in A.P. D.L. 353/03 - art. 1, comma 1, CMP Milano Rosario



Periodici S.r.l.

{ IDEE E SOLUZIONI }

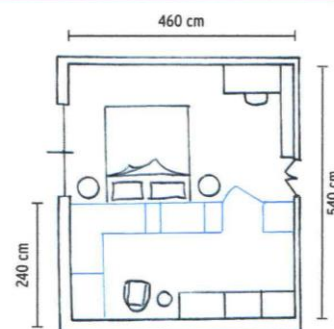
NUOVI PROGETTI

L'armadio al posto della parete

Hai un monolocale e vuoi dare privacy alla zona notte? Vuoi creare la cabina armadio in camera senza lavori in muratura? Hai bisogno di separare in modo 'facile' ingresso e salotto? Con gli armadi autoportanti di nuova generazione puoi dividere gli spazi senza alzare muri



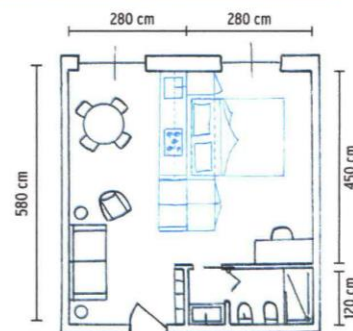
LA CABINA ARMADIO Che la stanza sia grande o di dimensioni standard, puoi dividerla in 2 senza lavori in muratura ma con un sistema di contenitori autoportanti, anche bifacciali, che possono includere la porta. In foto, i sistemi Freedhome® e Architype™ che, abbinati, danno vita a una vera stanza nella stanza [Caccaro].



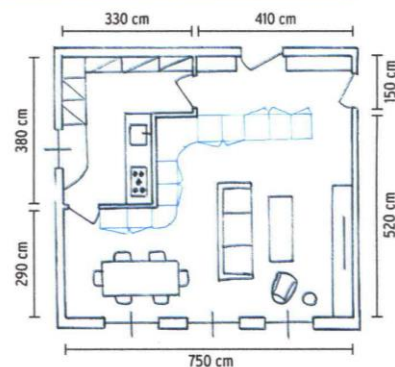
disegni Sofia Marella



IL MONOLOCALE Per creare zone diverse sfrutta il centro con armadi da accostare schiena-schiena con diverse funzioni: da un lato la cucina, dall'altro il letto a ribalta e il guardaroba, così gli spazi si moltiplicano. In foto, il sistema BoxLife che con ante ed elementi a scomparsa organizza gli ambienti in modo iper funzionale e ordinato [Scavolini].



L'OPEN SPACE Per separare ingresso e living, puoi inserire un'armadiatura con moduli che si aprono su un locale o sull'altro alternatamente, in modo da servire entrambi gli ambienti. Gli schienali devono avere la stessa finitura delle ante per dare continuità. In foto, Stave con doghe verticali, moduli curvi e apertura push-pull [Novamobili].



Gli armadi si realizzano tutti su progetto.