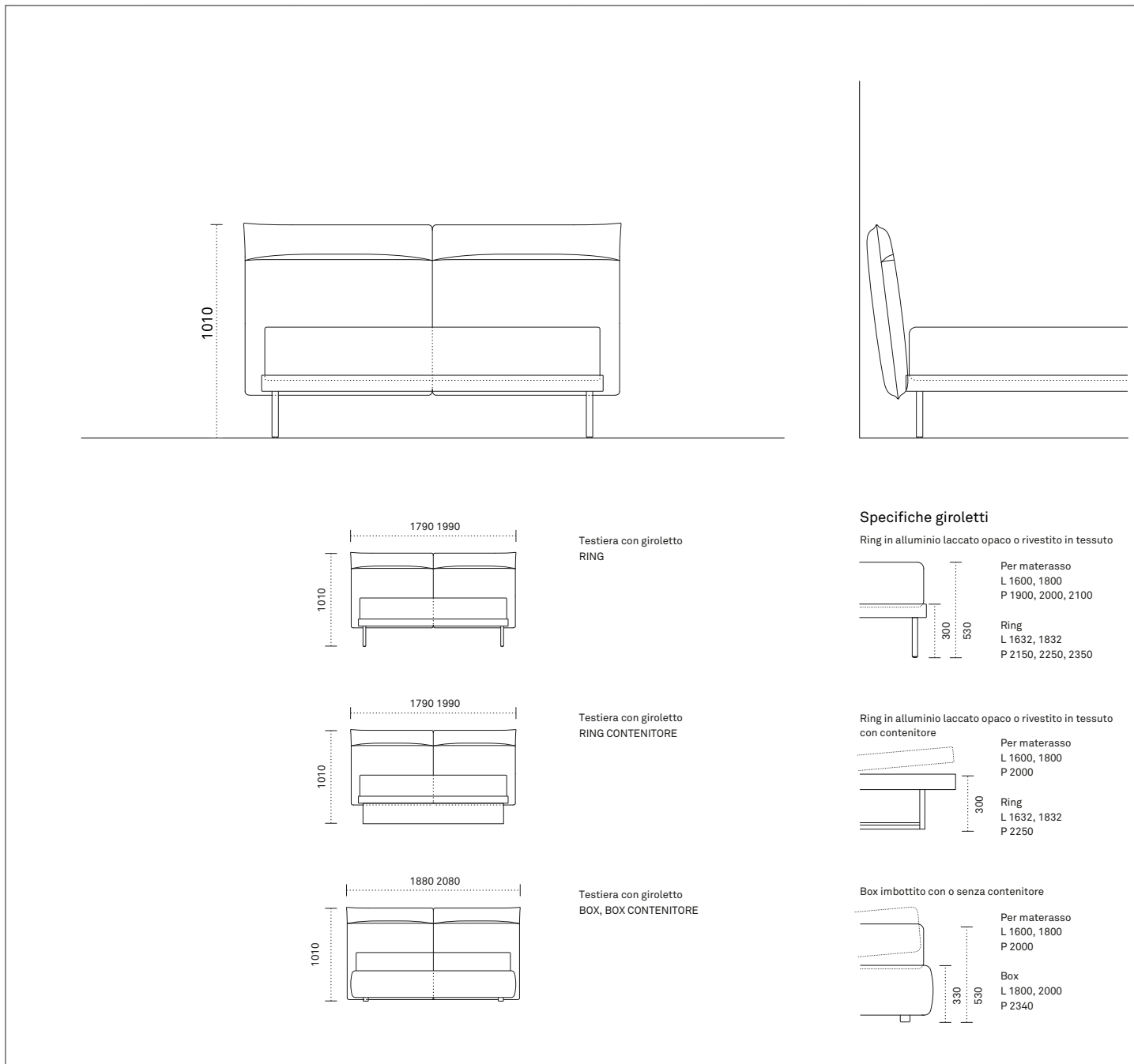




Due morbidi cuscini e una netta linea orizzontale. Due lembi di tessuto che creano una fessura. Una tasca socchiusa che nasconde spazio per contenere. Un letto tessile in cui la scelta delle finiture della testiera e del giroletto crea combinazioni dalle personalità molto differenti. Rifinito anche sul retro, Ajar può essere posizionato anche in centro stanza.

# Dettagli tecnici



Dimensioni espresse in millimetri. L'azienda si riserva il diritto di apportare modifiche ai modelli senza preavviso. Le informazioni qui riportate sono basate sugli ultimi dati pubblicati su catalogo e listino.

## Sartorialità



Tanti moduli, un'infinità di composizioni: è il risultato di una produzione organizzata in ottica 4.0, in cui ogni dettaglio è personalizzabile. Una soluzione su misura che veste la tua casa come un abito sartoriale. Centimetro dopo centimetro.

## Componibilità



Cambiando l'ordine dei fattori il risultato cambia. La grande flessibilità del Sistema si misura sui moduli: accostandoli in modo diverso sulla parete e abbinando le finiture si ottengono risultati sempre su misura.

## Materiali e finiture

### Laccati



### Essenze



Tutte le parti in legno delle nostre composizioni sono lavorate in biglia. Esperienza e organizzazione guidano questa operazione che garantisce omogeneità e pulizia estetica. La finitura all'acqua esalta le venature delle nostre essenze, conservandone la naturale matericità.

### Finiture ad acqua



Dai primi anni duemila abbiamo scelto di utilizzare finiture all'acqua. Inodori e atossiche, abbattano il contenuto di solventi chimici: un contributo per ridurre il nostro impatto ambientale e tutelare la salute di dipendenti e clienti.

### Pannelli CARB



Tutti i nostri pannelli aderiscono allo standard CARB 2. Un riferimento esigente, che si propone di ridurre al minimo le emissioni di formaldeide nel legno: i nostri pannelli ne contengono meno di 0,09 parti per milione.

# Materiali e finiture

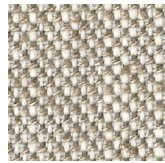
## Tessuti



Barnum 10



Barkley 44



Lima 02



Boemian 20



Plain 00



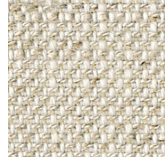
Scott 02



Barnum 03



Barkley 04



Lima 03



Boemian 00



Plain 03



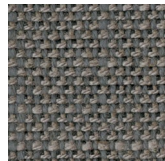
Scott 05



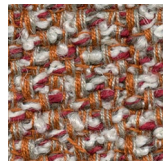
Barnum 14



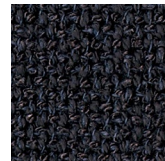
Barkley 29



Lima 12



Boemian 80



Plain 06



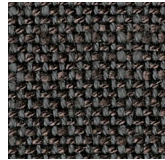
Scott 01



Barnum 13



Barkley 46



Lima 10



Boemian 30



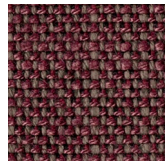
Plain 07



Barnum 23



Barkley 05



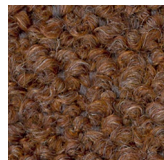
Lima 48



Boemian 70



Plain 02



Barnum 21



Barnum 08



Barnum 07

Si assicura la migliore resa estetica con i tessuti da campionario Caccaro. A richiesta tessuto cliente. Tutti gli elementi in tessuto sono sfoderabili.