

Sistema: Wallover®  
Designer: Monica Graffeo

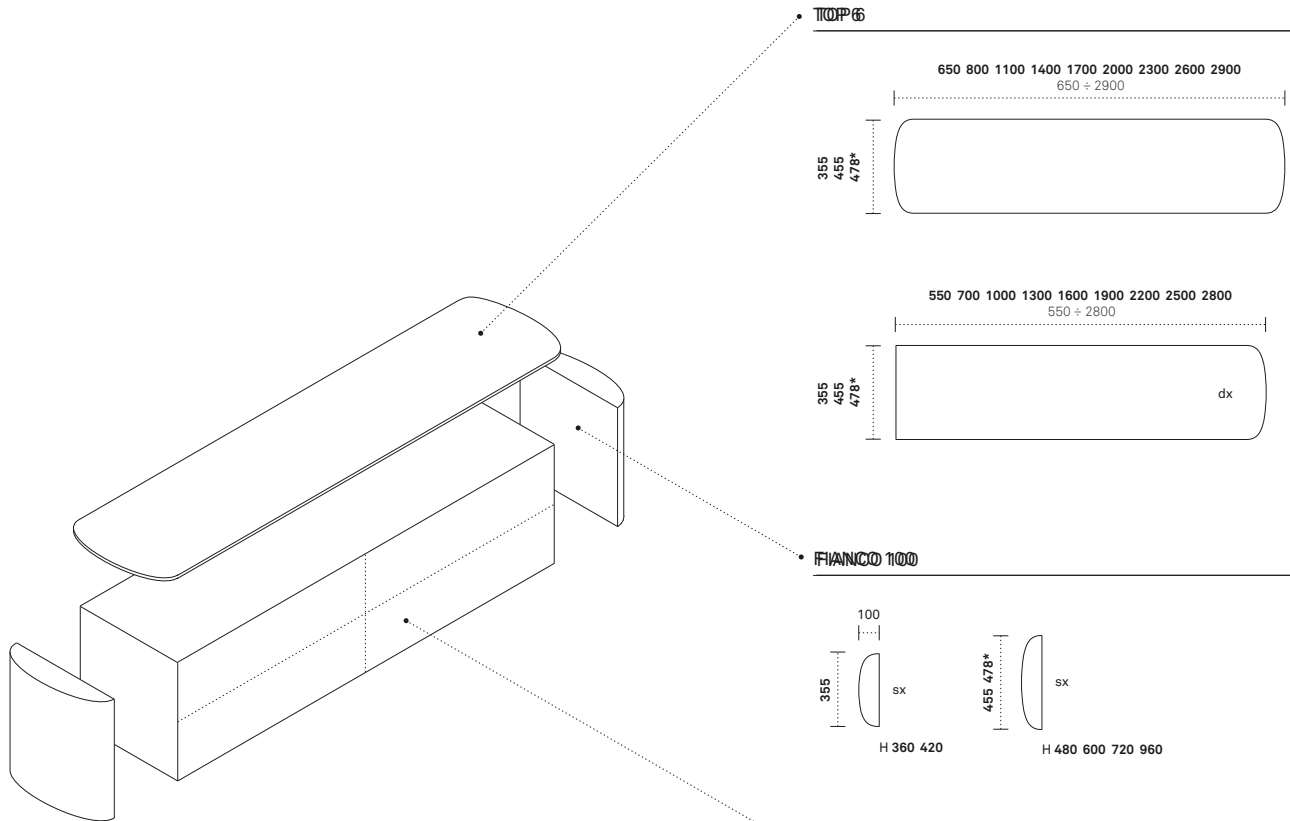


Tra due parentesi tonde trovano spazio infinite possibilità dimensionali. Uno o più moduli Wallover® si uniscono e i fianchi tondi li abbracciano: così nasce la collezione Side. Tipologie di apertura, posizionamento, finiture: ogni dettaglio si apre alla personalizzazione per creare la madia perfetta.

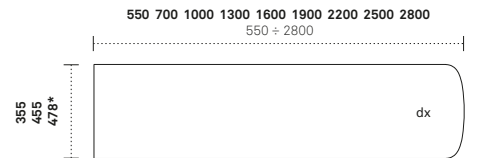
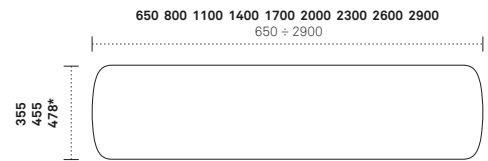
In foto:

L 260 cm  
P 45,5 cm  
H 99 cm

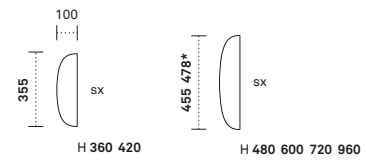
# Dettagli tecnici



**TOP**

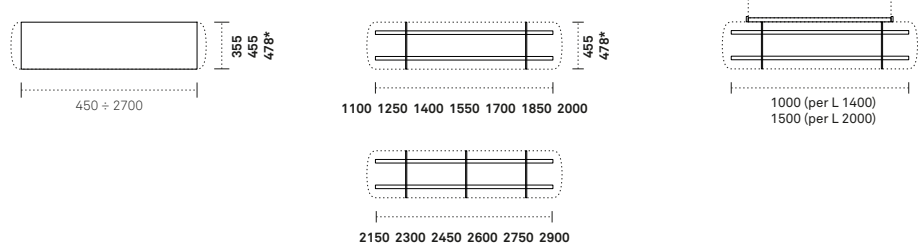
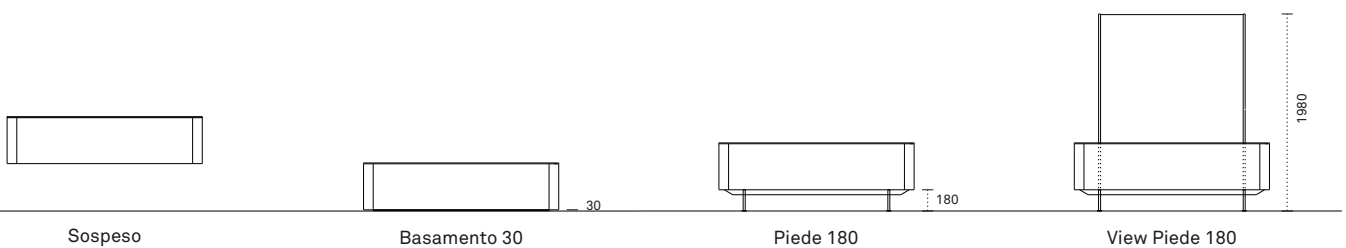


**FIANCO 100**



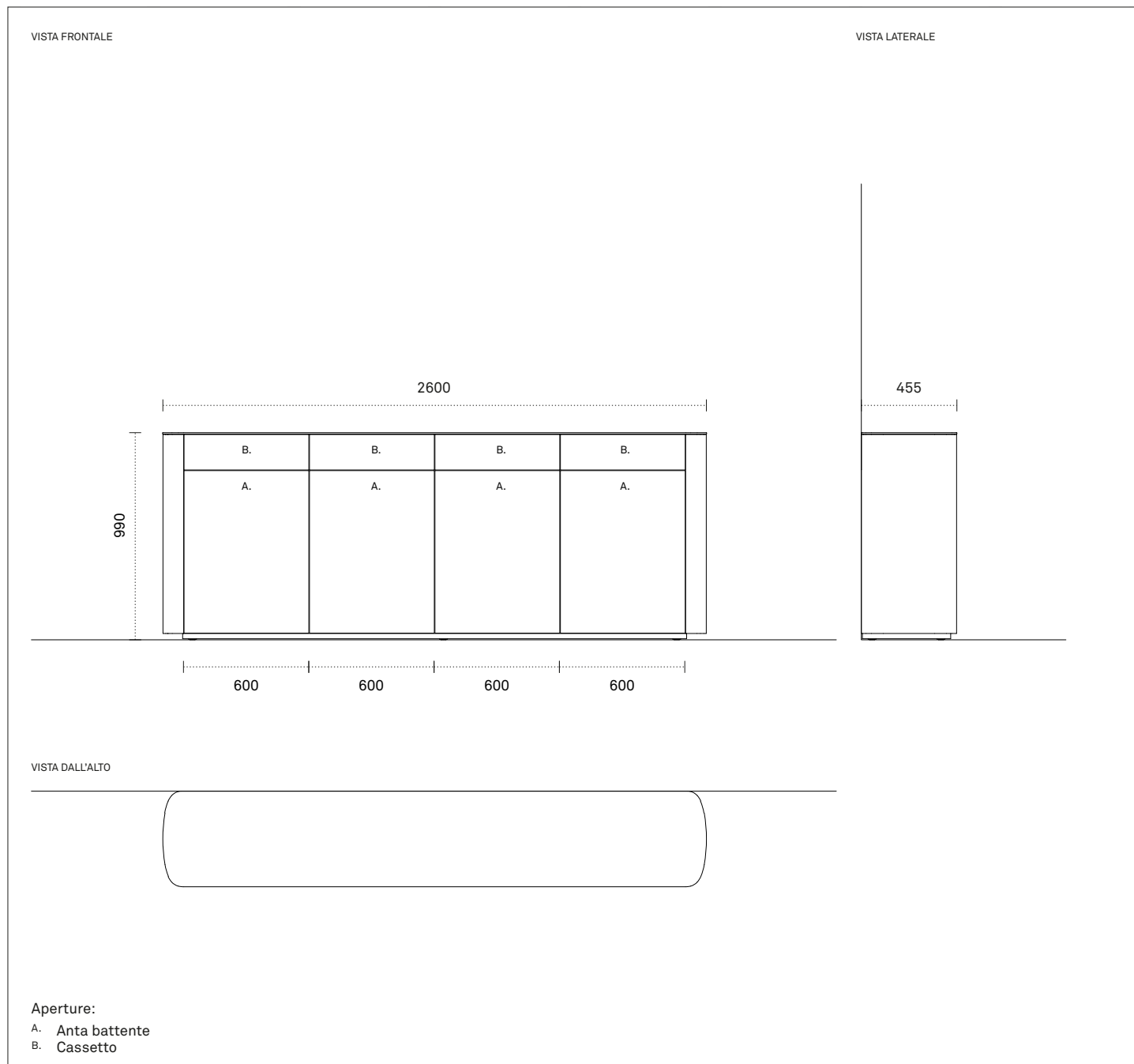
**COMPOSIZIONE INTERNA**

Il lato piatto della base si presenta in due varianti: piedi e base originali in alluminio anodizzato e base in metallo bistrato in anodizzato Wallover®.



\* per base bifacciale

## Dettagli tecnici



Dimensioni espresse in millimetri. L'azienda si riserva il diritto di apportare modifiche ai modelli senza preavviso. Le informazioni qui riportate sono basate sugli ultimi dati pubblicati su catalogo e listino.

### Sartorialità



Tanti moduli, un'infinità di composizioni: è il risultato di una produzione organizzata in ottica 4.0, in cui ogni dettaglio è personalizzabile. Una soluzione su misura che veste la tua casa come un abito sartoriale. Centimetro dopo centimetro.

### Componibilità



Cambiando l'ordine dei fattori il risultato cambia. La grande flessibilità del Sistema si misura sui moduli: accostandoli in modo diverso sulla parete e abbinando le finiture si ottengono risultati sempre su misura.

### Illuminazione



Funzionale quando illumina l'interno dei moduli per vederne con chiarezza l'interno. Scenografica quando scandisce le composizioni e si fa luce d'atmosfera, discreta, incastonata nelle schiene o nei fianchi. Molto più di un accessorio.

### Attrezzatura interna



Sono gli accessori interni a dettare la funzione delle composizioni. I Sistemi Caccaro sono progettati per adattarsi ad ogni spazio della casa: a dare loro identità è ciò che decidi di riporre all'interno.

## Materiali e finiture

## Laccati

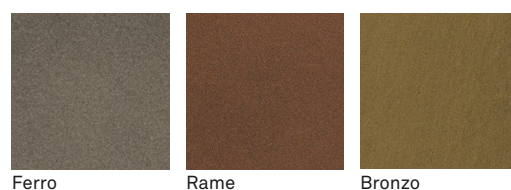


## Essenze



Tutte le parti in legno delle nostre composizioni sono lavorate in biglia. Esperienza e organizzazione guidano questa operazione che garantisce omogeneità e pulizia estetica. La finitura all'acqua esalta le venature delle nostre essenze, conservandone la naturale matericità.

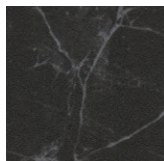
## Oxid



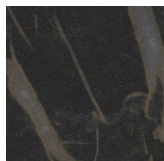
Il nostro dipartimento R&D ha sviluppato Oxid unendo artigianalità e industria. Il pezzo viene rifinito a mano da un operatore, che ne accarezza la superficie con un panno abrasivo e gli dona l'originale effetto nuvolato, unico in ogni composizione. L'ultimo passaggio con la finitura opaca aumenta la resistenza ai graffi e l'omogeneità al tocco.

## Materiali e finiture

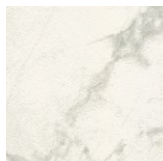
### Kera



Nero Marquinia



Sahara Noir



Invisible White

Le superfici ceramiche in Kera riproducono al tatto e alla vista la naturalezza del marmo. Inserti preziosi che garantiscono alta resistenza agli urti, alle macchie e ai graffi. Le tre nuance scelte si prestano a molteplici abbinamenti che movimentano e arricchiscono le nostre moodboard.

### Nobilitati



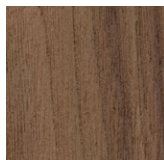
Lamé Bianconeve



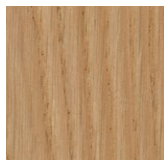
Lamé Rugiada



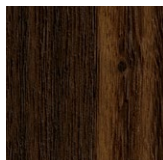
Lamé Fumo



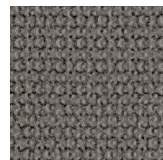
Easy Noce



Easy Rovere



Easy Eucalipto

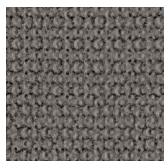


Piqué

### Accessori



Titanio Brunito



Piqué

### Finiture ad acqua



Dai primi anni duemila abbiamo scelto di utilizzare finiture all'acqua. Inodori e atossiche, abbattano il contenuto di solventi chimici: un contributo per ridurre il nostro impatto ambientale e tutelare la salute di dipendenti e clienti.

### Pannelli CARB



Tutti i nostri pannelli aderiscono allo standard CARB 2. Un riferimento esigente, che si propone di ridurre al minimo le emissioni di formaldeide nel legno: i nostri pannelli ne contengono meno di 0,09 parti per milione.