

POSTE ITALIANE S.p.A. - SPEDIZIONE IN ABBONAMENTO POSTALE - D.L. 353/2003
(CONVERTITO IN LEGGE 27/02/2004 N° 46) ART. 1, COMMA 1, LETT. A)

Home

ANNO 8 N.6 MENSILE
GIUGNO 2023 €3,50 Italia

PREZZO DI LANCIO
€2,50

NOVITÀ

la felicità in casa

interior

VIVERE A MADRID
IN UNA TORRE BRUTALISTA

personal shopper

ABBINARE LE SFUMATURE
DEL SOLE, RIPENSARE
LA STANZA DI UNA TEEN,
TRASFORMARE
GLI SPAZI DI PASSAGGIO

salone del mobile

NOVITÀ E TENDENZE
DALLA A ALLA Z

dossier

DIECI SOLUZIONI
PER UNA CASA FRESCA

DESIGN
TOUR

*Ispirazioni globetrotter
in un interno contemporaneo*

P.I. 24/05/23



3 0 0 0 6
9 772499 531006

il futuro è mobile

di FLORA BORTONE

LE NOVITÀ IN ARRIVO DALL'ULTIMO SALONE DEL MOBILE



3 TENDENZE PER IL 2023

VERSATILITÀ E PERSONALIZZAZIONE

L'ultimo Salone del Mobile di Milano ha ribadito uno dei trend più consolidati degli ultimi anni: gli arredi multifunzione, progettati per adattarsi al vivere contemporaneo in costante divenire: dalle sedute da affiancare o separare a seconda delle esigenze, ai mobili flessibili, perfetti per ottimizzare qualsiasi spazio. Il tutto sempre potendo contare su un livello di personalizzazione che sfiora, e in molti casi ormai arriva, al su misura.

RIEDIZIONI MA CON SPIRITO CONTEMPORANEO

Il passato non è mai stato così presente tra gli stand del Salone. Sia per le forme dei nuovi arredi che guardano alle forme generose e bonton degli anni Cinquanta, sia per le tante riedizioni di pezzi iconici del passato. Ma non si tratta di una semplice operazione nostalgia perché i nuovi classici, pur mantenendo fede ai disegni d'archivio, guardano decisi verso il futuro grazie a tecniche di lavorazione a impatto quasi zero, materiali riciclati, rivestimenti o imbottiture in fibre naturali. Un omaggio al passato in chiave contemporanea.

SOSTENIBILITÀ VERSO LA LONG LIFE DEI PRODOTTI

È sempre forte l'attenzione verso prodotti e materiali che puntano alla sostenibilità e che riducono l'impatto ambientale. Tessuti nati dalla rigenerazione dei rifiuti di nylon, imbottiture in materiale riciclato, metacrilato totalmente riciclabile e prodotti che vengono smaltiti, alla fine del loro ciclo vitale, nel completo rispetto per l'ambiente. Ma l'attenzione al Pianeta si sta spingendo ancora oltre, con l'obiettivo di aumentare la vita dei prodotti: sempre più aziende hanno semplificato al massimo le componenti e il montaggio, in modo da consentire ai consumatori di intervenire facilmente riparando o sostituendo in autonomia singole componenti, rimandando la sostituzione. A tutto vantaggio dell'ambiente.

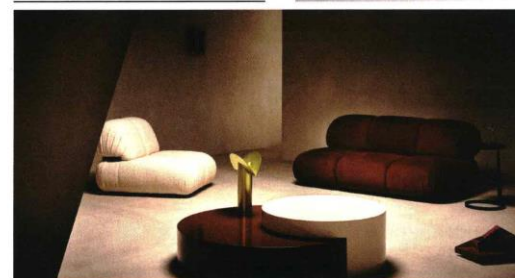
| SPECIALE SALONE |

| SPECIALE SALONE |

A. Mobile, parete divisoria, porta, illuminazione: Architype di **Caccaro** è un sistema completo in grado di integrare varie funzioni, creando ambienti fluidi. La boiserie accoglie mensole e luci mentre la porta filomuro consente di creare pareti uniformi. www.caccaro.com. **B.** Bold di Fabio Fantolino per **Nube** è un divano ispirato alle linee morbide degli anni Settanta. La base è in legno, mentre il rivestimento è in pelle scamosciata. Disponibile in due misure. www.nubeitalia.com. **C.** Morbido come una nuvola, il divano Nefele di **Egoitaliano**, disegnato da Giulio Manzoni, incarna lo spirito dell'economia circolare: può essere noleggiato per quaranta mesi e al termine del periodo si può scegliere se riscattarlo, restituirlo o cambiarlo. www.egoitaliano.com.

A

ALL IN ONE



B

BOMBATO

CIRCOLARE

C

