

COSE di CASA

IL MENSILE PER VIVERE MEGLIO LA CASA

95 MQ RINNOVATI NEL
SEGNO DELLA FUNZIONALITÀ

UN BILOCALE DI **60 MQ**
TRASFORMATO IN TRILOCALE

DOPPI SERVIZI E LAVANDERIA
IN **70 MQ** VALORIZZATI AL CM

IDEE DA COPIARE

- **LA NICCHIA DÉCOR VETRATA**
- **MINI LAVABO NELL'ANGOLO**

RENDERE CONFORTEVOLE
UN **SOGGIORNO** PICCOLO

I MIGLIORI **ABBINAMENTI**
TRA LAMPADA E COMODINO

FAI DA TE CON I FIORI

VETRINETTE E DISPLAY
PER TENERE TUTTO IN ORDINE

ZONA PRANZO **ALL'APERTO**

LA DOCCIA CON TANTI PLUS

I **PAVIMENTI** PER ESTERNO

IL **BALCONE** IN CONDOMINIO

N. 6 GIUGNO 2023 **2 €**



SCEGLIERE
LA CUCINA
A VISTA

LA POSTA DEI LETTORI

L'ARCHITETTO RISPONDE

Problemi di spazio, di disposizione degli ambienti, dubbi sulla scelta e lo stile dell'arredamento? Ecco i suggerimenti dei nostri esperti per trovare la soluzione giusta

MARISA Z. CI HA CHIESTO:

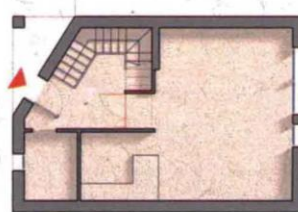
Vorrei un consiglio per riorganizzare il living con cucina a vista in modo da sistemare il tavolo davanti all'ampia vetrata, tenuto conto che la composizione della cucina è fissa e ho un divano a penisola che voglio riutilizzare. Avrei anche l'esigenza di prevedere una credenza capiente o una parete contenitiva... mi piace molto l'effetto della boiserie.

STATO DI FATTO



PARETI PROTAGONISTE

Nel living, lo spazio destinato al soggiorno e al pranzo, escluso cioè quello di pertinenza della cucina, è di **circa 30 mq**, di pianta rettangolare, con due finestre. Le dimensioni e la conformazione della stanza favoriscono **la sistemazione del tavolo** davanti alla grande porta-finestra. Di conseguenza il divano viene sistemato a centro stanza, rivolto in modo da disegnare una sorta di **confine fra le due aree funzionali**, con gli schienali dal lato del tavolo e le sedute orientate verso la tv, fissata a una boiserie che riveste la parete. Un piccolo modulo a penisola separa, invece, visivamente la cucina. Anche se questa disposizione inverte

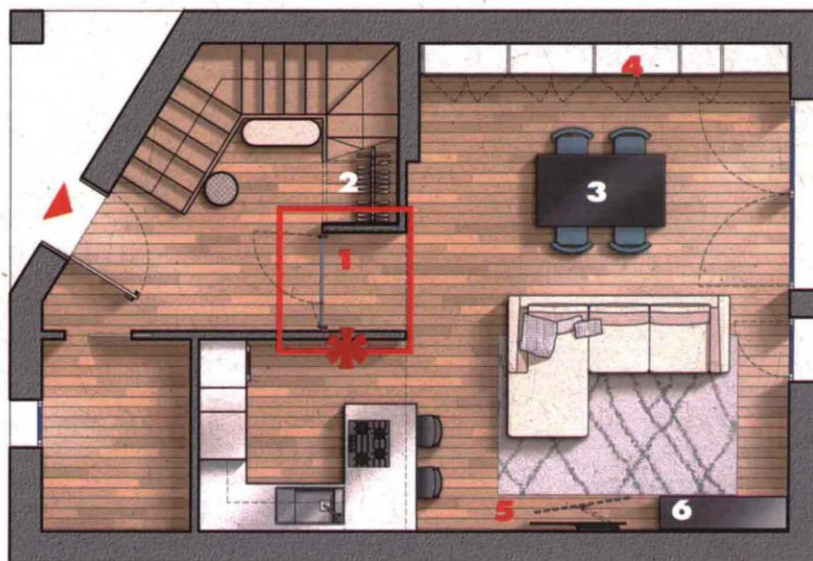


■ DEMOLIZIONI
■ COSTRUZIONI

quella più convenzionale che vuole il tavolo vicino alla zona cottura, il collegamento fra i due ambiti è immediato e agevole. Vicino allo spazio dedicato al pranzo una parete attrezzata alterna contenitori di vario tipo, vani chiusi ed altri a giorno.

PROGETTO

All'entrata del soggiorno è previsto l'inserimento di un sistema parete-porta che chiude il vano d'ingresso trasformandolo in un ambiente filtro, necessario per isolare adeguatamente il living con cucina dal bagno. La porta è inserita fra il tramezzo esistente a contenimento della scala e un nuovo setto murario che definisce anche la sagoma della rientranza del sottoscala da organizzare come guardaroba.



DIVISIONI CUSTOM MADE

Separare due ambienti con i sistemi vetrati consente di risparmiare spazio, far passare la luce, personalizzare le composizioni. Non solo in termini di dimensioni, con soluzioni al cm, ma anche nella scelta delle finiture sia dei telai sia dei vetri, così come della tipologie di apertura delle ante: a battente, scorrevoli, a bilico.



Sistema Celine di Albed (www.albed.it)

Nel progetto proposto, l'inserimento della porta (1) fra l'ingresso e il living, oltre a mettere a norma gli ambienti creando un filtro fra cucina e bagno, ridefinisce il ruolo del sottoscala, che può essere ora adibito a guardaroba (2). Il serramento scelto per dividere i due ambienti, oltre ad avere un alto valore decorativo, ha anche il pregio di fare passare la luce fra le stanze, favorendo la luminosità di entrambe. Installato all'imbocco del piccolo corridoio che si crea con l'introduzione del nuovo tramezzo, annuncia l'ingresso in soggiorno sulla linea di mezzeria della stanza, sottolineando la divisione fra zona pranzo e conversazione.

Nella prima, il tavolo (3) è posto a centro stanza davanti alle finestre e alle sue spalle un sistema attrezzato in modo misto (4) arreda la parete, mentre per quella di fronte sono state scelte una boiserie (5) cui è agganciata la tv e una piccola consolle che fa da piano d'appoggio (6).



Nel soggiorno le tinte neutre esaltano la luminosità: la boiserie chiara e il divano bianco contrastano con il nero della consolle in metallo e della struttura del serramento vetrato, e con sedie e lampade colorate. E per scaldare l'insieme, il tavolo è in legno

LE NOSTRE SCELTE PER LA ZONA PRANZO



↑ Lampada Cono di Martinelli Luce (www.martinelliuce.it)



← Sedia Calla di Midj (www.midj.com)



← Tavolo Pegaso di Riflessi (www.riflessi.it)

PER LA ZONA GIORNO



↑ Scaffale Hiba di La Redoute (www.laredoute.com)



↑ Composizione Freedom® di Caccaro (www.caccaro.com)



↑ Divano Sofia di Egoitaliano (www.egoitaliano.com)