

Sistema: Wallover®
Designer: Monica Graffeo

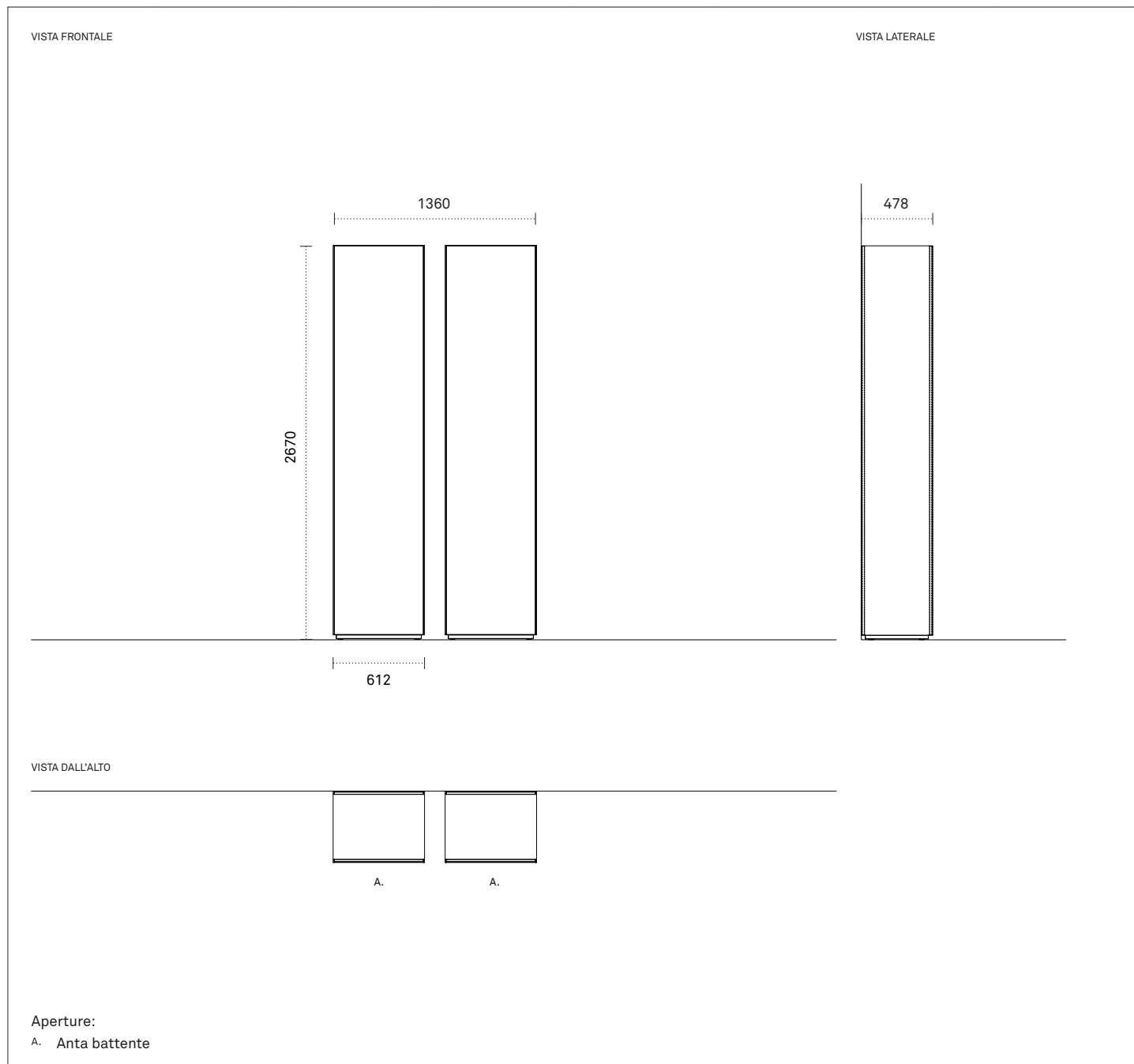


Come una colonna portante, ma con tanto spazio al suo interno per contenere i tuoi oggetti. La versione bifacciale di Pilastro va dal pavimento al soffitto, diventando un tutt'uno con i tuoi ambienti quasi fosse un elemento architettonico che divide lo spazio e lo organizza.

In foto:

L 136 cm
P 47,8 cm
H 267 cm

Dettagli tecnici



Dimensioni espresse in millimetri. L'azienda si riserva il diritto di apportare modifiche ai modelli senza preavviso. Le informazioni qui riportate sono basate sugli ultimi dati pubblicati su catalogo e listino.

Sartorialità



Tanti moduli, un'infinità di composizioni: è il risultato di una produzione organizzata in ottica 4.0, in cui ogni dettaglio è personalizzabile. Una soluzione su misura che veste la tua casa come un abito sartoriale. Centimetro dopo centimetro.

Componibilità



Cambiando l'ordine dei fattori il risultato cambia. La grande flessibilità del Sistema si misura sui moduli: accostandoli in modo diverso sulla parete e abbinando le finiture si ottengono risultati sempre su misura.

Illuminazione



Funzionale quando illumina l'interno dei moduli per vederne con chiarezza l'interno. Scenografica quando scandisce le composizioni e si fa luce d'atmosfera, discreta, incastonata nelle schiene o nei fianchi. Molto più di un accessorio.

Attrezzatura interna



Sono gli accessori interni a dettare la funzione delle composizioni. I Sistemi Caccaro sono progettati per adattarsi ad ogni spazio della casa: a dare loro identità è ciò che decidi di riporre all'interno.

Materiali e finiture

Laccati

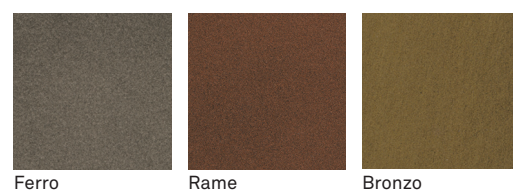


Essenze



Tutte le parti in legno delle nostre composizioni sono lavorate in biglia. Esperienza e organizzazione guidano questa operazione che garantisce omogeneità e pulizia estetica. La finitura all'acqua esalta le venature delle nostre essenze, conservandone la naturale matericità.

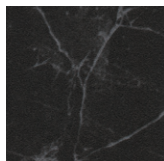
Oxid



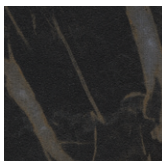
Il nostro dipartimento R&D ha sviluppato Oxid unendo artigianalità e industria. Il pezzo viene rifinito a mano da un operatore, che ne accarezza la superficie con un panno abrasivo e gli dona l'originale effetto nuvolato, unico in ogni composizione. L'ultimo passaggio con la finitura opaca aumenta la resistenza ai graffi e l'omogeneità al tocco.

Materiali e finiture

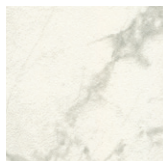
Kera



Nero Marquinia



Sahara Noir



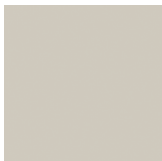
Invisible White

Le superfici ceramiche in Kera riproducono al tatto e alla vista la naturalezza del marmo. Inserti preziosi che garantiscono alta resistenza agli urti, alle macchie e ai graffi. Le tre nuance scelte si prestano a molteplici abbinamenti che movimentano e arricchiscono le nostre moodboard.

Nobilitati



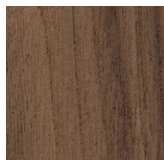
Lamé Bianconeve



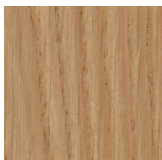
Lamé Rugiada



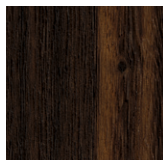
Lamé Fumo



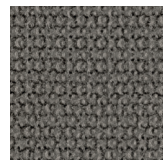
Easy Noce



Easy Rovere



Easy Eucalipto



Piqué

Accessori



Titanio Brunito

Finiture ad acqua



Dai primi anni duemila abbiamo scelto di utilizzare finiture all'acqua. Inodori e atossiche, abbattano il contenuto di solventi chimici: un contributo per ridurre il nostro impatto ambientale e tutelare la salute di dipendenti e clienti.

Pannelli CARB



Tutti i nostri pannelli aderiscono allo standard CARB 2. Un riferimento esigente, che si propone di ridurre al minimo le emissioni di formaldeide nel legno: i nostri pannelli ne contengono meno di 0,09 parti per milione.