

N. 1 GENNAIO 2023

2 €



COSE di CASA

IL MENSILE PER VIVERE MEGLIO LA CASA

83 MQ BEN VALORIZZATI
DA UN MIX&MATCH DI STILI

NUOVA DISTRIBUZIONE PER
90 MQ PIÙ FLUIDI E LUMINOSI

CARTONGESSO STRATEGICO
NEL BILOCALE DI **40 MQ**

IDEE DA COPIARE

- **CARTA DA PARATI D'EFFETTO**
- **ANTE SPECCHiate RISOLUTIVE**

TENDENZE: **PIASTRELLE** DA
USARE IN TUTTI GLI AMBIENTI

DIVANO+TAPPETO+CUSCINI

RICAVARE UNA ZONA STUDIO

MINI BUDGET PER LA **CAMERA**

RIVESTIRE IL **BAGNO** CON
MARMO, LEGNO E PIETRA

I PREVENTIVI DEI LAVORI

RELOOKING DELL'ARMADIO

GLI ELETTRODOMESTICI
CHE FANNO RISPARMIARE

IN
OMAGGIO
idee
& PROGETTI

COME
SEPARARE
CUCINA
E LIVING



HOME OFFICE

PROGETTO STUDIO

Per piccola che sia, una postazione fissa con scrivania e qualche mensola è ormai una dotazione necessaria nella maggior parte delle case. Ma **dove e come ricavarla?** Per esempio...

**SOSPESA,
D'ANGOLO: HA
UN INGOMBRO
DI L 100-160 X P
40 CM. RICHIEDE
INTORNO
60/70 CM
LIBERI.**

In mancanza di un ambiente a sé, ritagliare un luogo dedicato allo studio, al lavoro o al disbrigo delle pratiche di routine non comporta necessariamente un totale ripensamento degli ambienti domestici, piuttosto una visione allargata degli spazi a disposizione, in camera, in soggiorno o in posti meno convenzionali, come il corridoio. La soluzione spesso è pensata su misura, ma anche i moduli di produzione offrono ottime chance di riuscita, adatte a vari budget di spesa. Metro alla mano, ecco le alternative più comuni da valutare.

FOTO DI BARBARA LORICCO

IN ALTERNATIVA

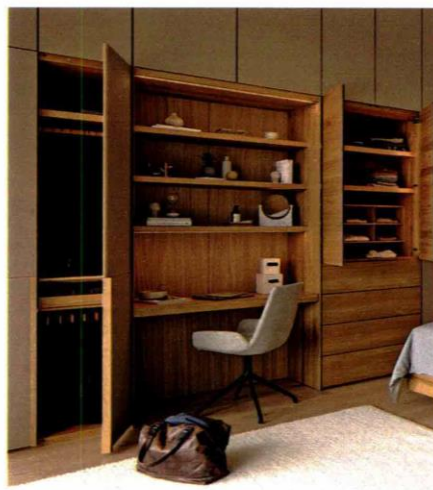


→L'inserto studio è completo di piano, mensole e luce Led. Opzionali, un passacavi con canalina e un modulo a ribalta per contenere al chiuso.

Da integrare nei sistemi armadio di **Team7** (www.team7-home.com), qui in finitura rovere olio bianco, il modulo misura L 121,6 x P 60 x H 226 cm e costa **3.357** euro.

←Va abbinato ad almeno un'anta battente push pull, l'elemento studio con vani a giorno incorniciati da antine laterali a battente.

Personalizzabile **Freedhome® scrittoio di Caccaro** (www.caccaro.com) misura L 147,5 x P 42,7-60 cm x H 263,6 cm e costa da **2.159** euro + Iva.



→Un home office superefficiente, con cassetti, ripiani, illuminazione a scomparsa e dettagli di ebanisteria.

Amalfi di Pianca (www.pianca.com), qui proposto con allestimento scrittoio a scomparsa dietro ante a battente, misura L 96 x 59 x H 238 cm e costa **8.210** euro.



←Coniuga funzionalità e design, la soluzione con piano scrittoio servito da mensole a scomparsa dietro ante battenti in laccato opaco grigio, con illuminazione a led integrata.

Il modulo con consolle dell'armadio **Barrett di Febal Casa** (www.febalcasa.com) misura L 150 o 180 x H 241,8 cm e costa da **1.579** euro. Opzionale, il kit illuminazione costa **159** euro.

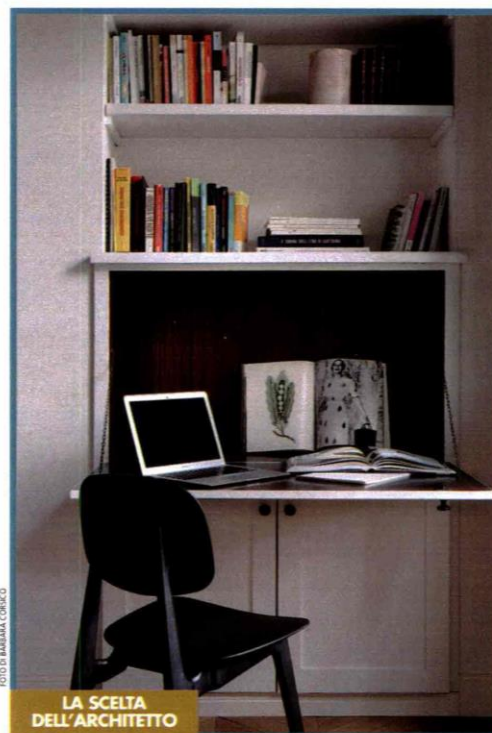


FOTO DI BARBARA CORBUCCI

LA SCELTA DELL'ARCHITETTO

IMMEDIATA, EFFICACE E SALVASPAZIO L'IDEA DI **SFRUTTARE UNA NICCHIA** PROFONDA 60 CM CON UN'ANTA-SCRITTOIO A RIBALTA, CHE, A PIACERE, CHIUDE UN VANO PER NASCONDERE IL CONTENUTO E FAR ORDINE NELLA STANZA.