

Living

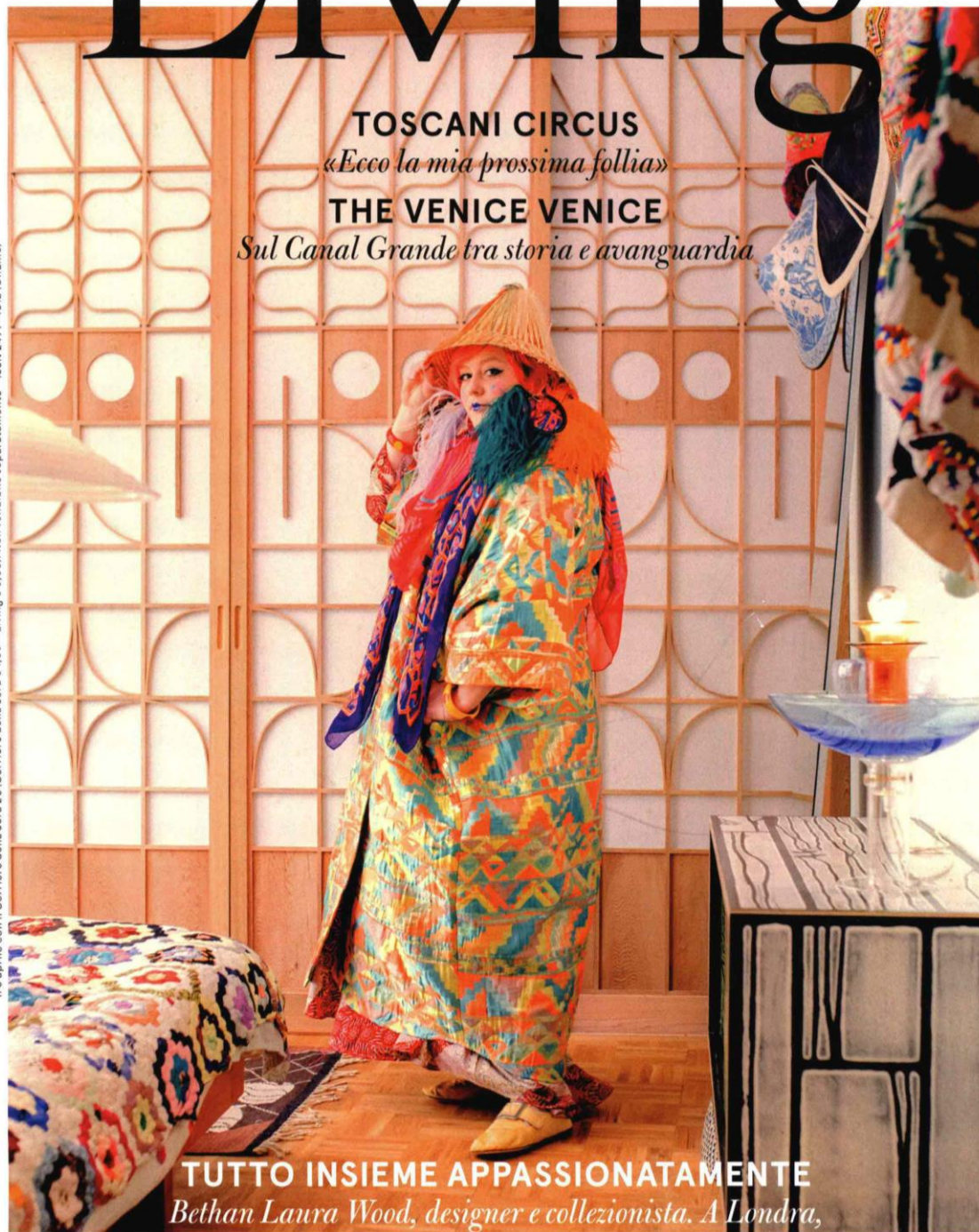
TOSCANI CIRCUS

«Ecco la mia prossima follia»

THE VENICE VENICE

Sul Canal Grande tra storia e avanguardia

Il 6 aprile con il Corriere della Sera 2€ (Corriere della Sera € 1,50 + Living € 0,50). Non vendibile separatamente - ISSN 2499-4812 (OnLine)



WWW.LIVING.CORRIERE.IT

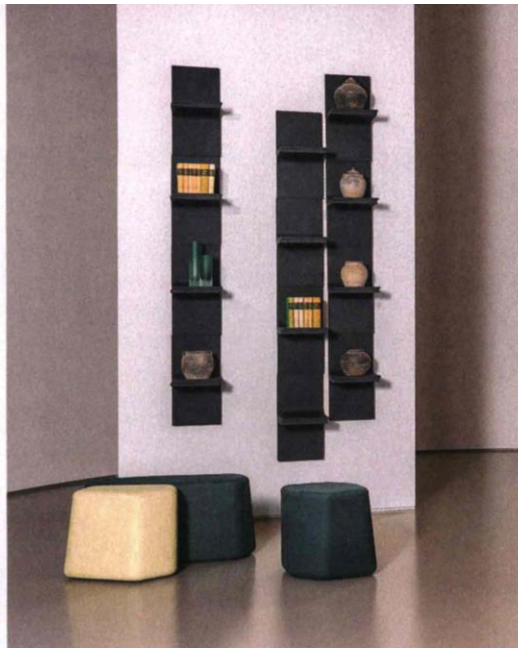
TUTTO INSIEME APPASSIONATAMENTE

Bethan Laura Wood, designer e collezionista. A Londra, un appartamento come lei, vestito a strati e inconfondibile

VETRINA / COMPLEMENTI

Baxter

Hugo, sistema verticale di mensole componibili in cemento grigio antracite Charcoal Grey. Design Draga & Aurel
 ➤ BAXTER.IT



Potocco

Hishi, tavolini in&outdoor con base di ceramica smaltata e piano in vetro temperato finitura bronzo. Design Chiara Andreatti
 ➤ POTOCOCCO.IT



Twils

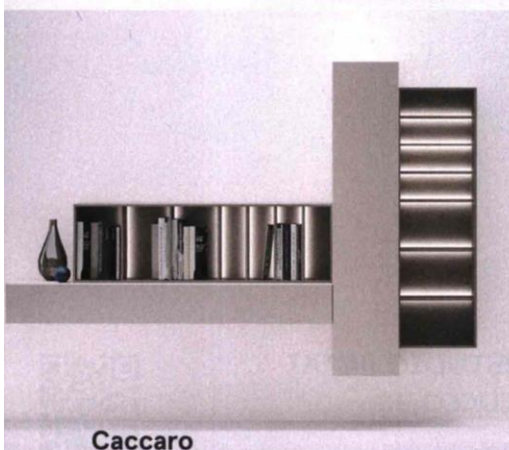
Quadrato, puf di forma cubica rivestiti in tessuto tecnico tagliato al vivo, in varie finiture e dimensioni
 ➤ TWILS.IT



Versatilità formato living

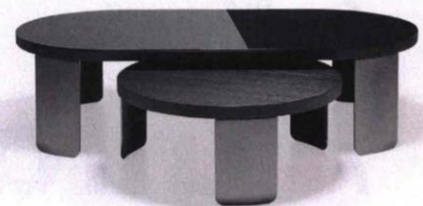
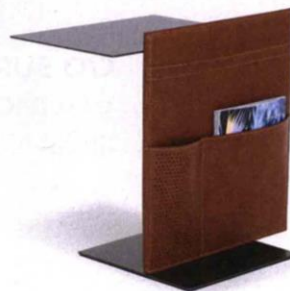
Lema

Note, side table a C in metallo finitura bronzo con portariviste in cuoio naturale color Whisky. Design Lucidi Pevere
 ➤ LEMAMOBILI.COM



Caccaro

Wallover, sistema di contenitori componibili, verticali e orizzontali, con vani chiusi e a giorno illuminati a Led. Design Monica Graffeo
 ➤ CACCARO.COM



Vibieffe

Giocano sui contrasti di forme, materiali e finiture, i coffee table Point. Top bicolor in cristallo specchiato fumé e in larice spazzolato; gambe in metallo lucido. Design Gianluigi Landoni
 ➤ VIBIEFFE.COM

© RIPRODUZIONE RISERVATA