

CAMERA DA LETTO

# FARE SPAZIO AL GUARDAROBA

I **MODELLI TRADIZIONALI** SONO DUTTILI E ADATTABILI ANCHE PER VARIETÀ DI FINITURE; LE **COMPOSIZIONI A PONTE** CREANO SOLUZIONI ORIGINALI; LA **CABINA** (A VISTA O SEPARATA) PUÒ RICHIEDERE ANCHE POCHI METRI QUADRATI. PER TUTTI, LA SOLUZIONE GIUSTA CON L'AIUTO DI TRE PROGETTI REALIZZATI DAI NOSTRI ESPERTI



Le camere da letto oggi sono spesso di dimensioni contenute e la scelta dell'armadio può **coordinarsi al letto** per design e colore, oppure può "staccare" del tutto, caratterizzando con stile e colore l'ambiente. La scelta dunque è questione di gusti personali, che deve però tener conto dello spazio a disposizione. Non meno importante è la **progettazione dei vani interni** che, per essere funzionale, deve considerare il tipo di abbigliamento e il modo in cui si è so-

liti riporlo - piegato o appeso. Va poi valutato il contenuto dei cassetti, per scegliere la profondità adeguata e l'abitudine di fare il cambio di stagione o meno. Questo soprattutto nel caso dei "classici" armadi, soluzioni a ponte comprese. Più flessibile, sicuramente, l'**organizzazione delle cabine** che consente di ripensare gli spazi nel tempo. In tutti i casi, è utile **valutare con il rivenditore** più soluzioni, che in genere vengono fornite gratuitamente. Prima dell'acquisto, se non è pre-

visto, chiedere un sopralluogo per far eseguire un rilievo preciso e verificare il **tipo di garanzia** e di servizio post vendita offerti. Chi opta per **acquisti online** può spesso contare su assistenza da remoto anche per la progettazione degli spazi. Attenzione però a fornire quanti più elementi possibili, dalla posizione delle aperture a quella delle prese, all'altezza del soffitto. È utile anche informarsi sulla **reperibilità dei pezzi** di ricambio e sui costi di spedizione.

• **Guardaroba 16.32 di Flou** ([www.flou.it](http://www.flou.it)) è formato da quattro colonne (3 larghe 96 cm più 1 larga 48 cm) con ante a battente modello "Style" di colore sabbia con maniglie Pontechiuso in finitura bronzata. L'anta si caratterizza per la superficie termo strutturata con una texture tessile. Resistente ai graffi e facilmente lavabile, è disponibile anche in versione scorrevole. Misura L 338,5 x P 63 x H 238 cm e senza attrezzatura interna costa 2.371 euro.

## NON SOLO SALVASPAZIO

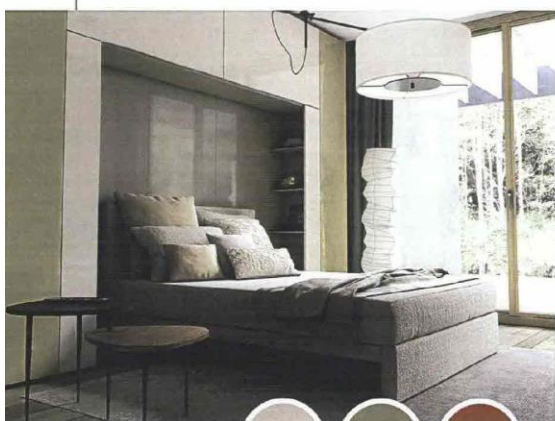
In molti casi, per forma della stanza, dimensioni e posizione delle aperture, l'acquisto di un armadio a ponte è una scelta obbligata.

• Le strutture che girano intorno alla porta o al letto non soddisfano solo l'esigenza di ottimizzare gli spazi, ma permettono anche di **organizzare gli ambienti** in modo funzionale.

• I **nuovi sistemi** propongono soluzioni a più usi che integrano, per esempio, i comodini, sostituiti o affiancati da ripiani e vani a giorno in nicchia, utili anche come piccole librerie.

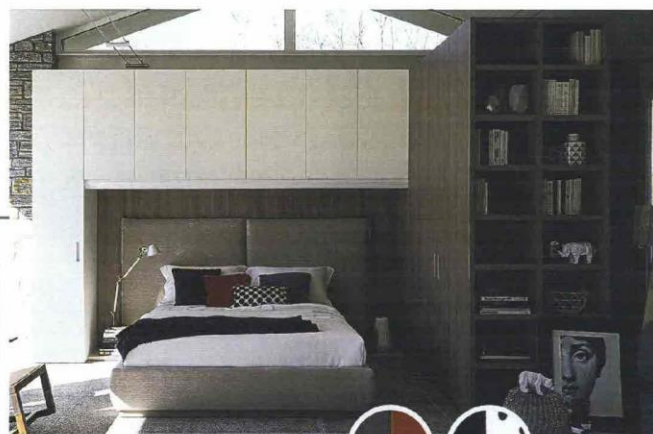
• Alcuni modelli inoltre offrono plus come **moduli a profondità differenziata**, che sfruttano meglio lo spazio trasformando il guardaroba in una sorta di cabina armadio. In alcuni casi, sono previsti utili accessori e optional come **luci a led da lettura inserite nella base** dei pensili.

*Per ravvivare la gamma dei beige senza alterare il carattere garbato della stanza, puntare su accessori e complementi tessili in tonalità rosso lacca, acceso ma elegante.*



• **Elena di Mondo Convenienza** è l'armadio a ponte a sei ante, completo di 2 ripiani e 6 tubi appendiabiti. Ha finitura titanio e effetto rovere bianco. Misura L 320 x P 55 x H 247 cm. Costa 447 euro invece di 546 (prezzo sconto Iva 22%); per info su promozione e condizioni: [www.mondoconv.it](http://www.mondoconv.it)

*Le ante in laminato o melamina effetto legno hanno una buona resa estetica e un ottimo rapporto qualità prezzo. Con la finitura rovere sbiancato, abbinata al letto bianco capitonné, perfetta la biancheria di colore grigio o anche l'attualissima cromia verde oliva.*



• **Modus di Dielle**, in finitura laccato bianco e nobilitato olmo cenere a poro aperto, abbinata a una struttura a ponte e una cabina angolare con frontali-libreria. La composizione misura L 426 x P 223 x H 258 cm e costa a partire da 5.600 euro.

*Spazio ai cuscini sul letto per vivacizzare e rinnovare il look della stanza. Nero, rosso mattone e grigio in tinta unita sono una base "neutra" con cui giocare per ottenere effetti diversi. Bianco e nero a pois, per esempio, aggiungono un tocco pop.*

• **Roomy di Caccaro** è la composizione a ponte che ha struttura in laccato polvere lucido e abbinata ante laccato lucido bianconeve e laccato lucido cenere. È formata da due moduli da L 47,5 x P 62,5 x H 266,7, più un modulo ponte da L 272,5 x P 42,5 x H 266,7 cm e costa 4.400 euro.